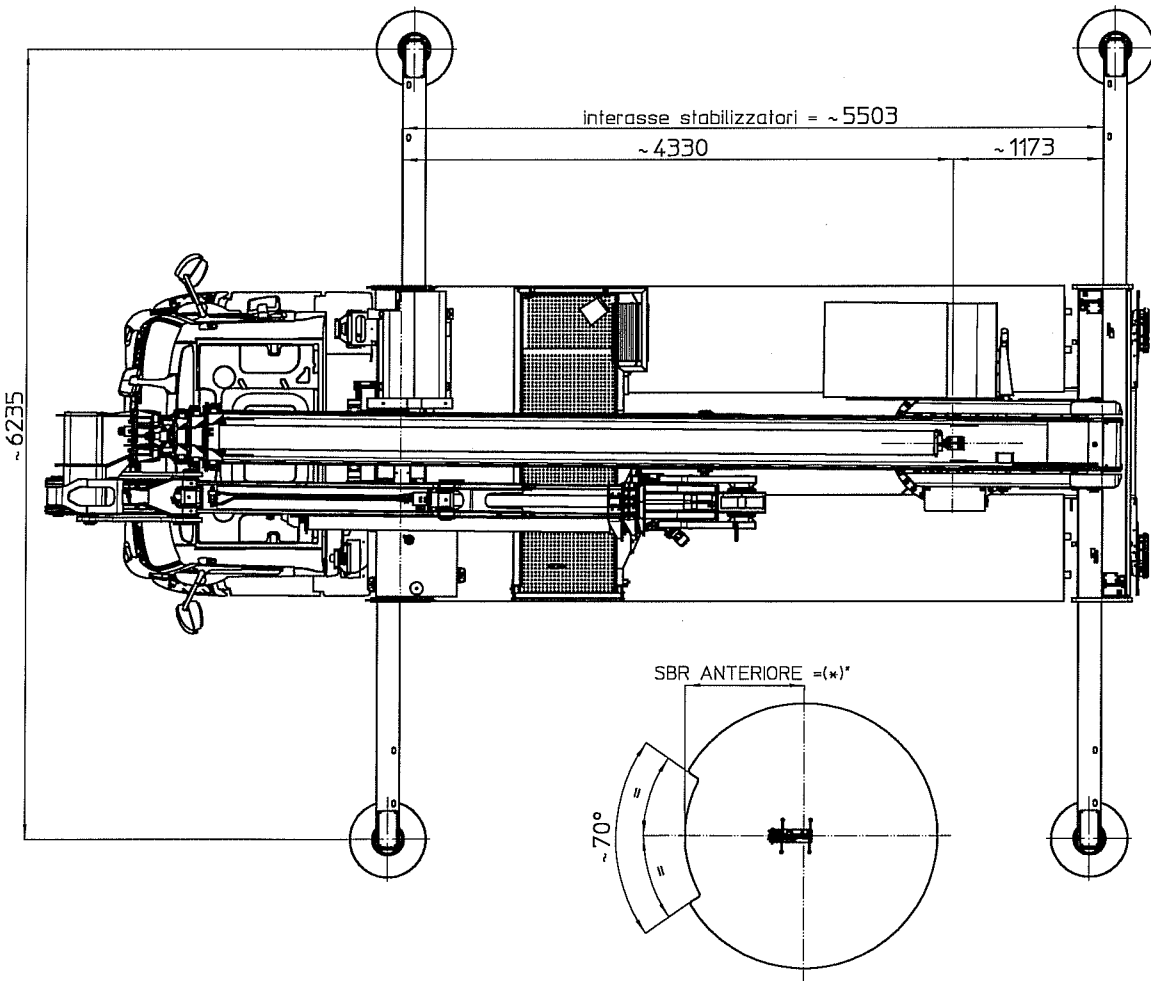
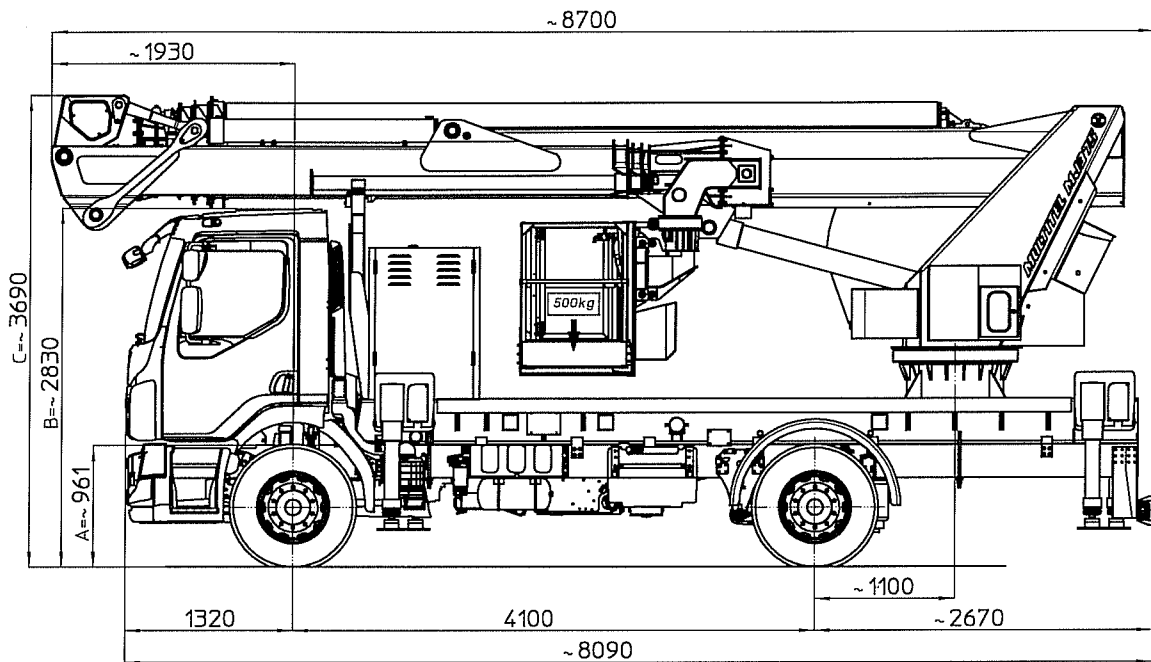


Costruttore-Constructeur-Manufacturer-Hersteller	MULTITEL PAGLIERO SPA			
Modello-Modele-Model-Typ	MJ 375			
Numero di fabbrica-N° de fabrication Manufacturing number-SERIENnummer	23068			
Certificazione-Certification-Certification-Zertifikat CE n°	0398 / TYP / 760P / 0247 / 05 / 14			
Anno di costruzione-An de construction Year of construction-Baujahr	2016			
Portata cesto[kg]-Charge utile en nacelle [kg] Load capacity [kg]-Tragfähigkeit [kg]	120	280	500	
Numero operatori-Nombre d'opérateurs Number of operators-Zahl der Persone	1	3	5	
Massa attrezzature [kg]-Poids Equipement [kg] Tools Weight [kg]-Werkzeuggewicht [kg]	40	40	100	
Forza manuale [N]-Force manuelle [N] Manual force [N]-Manuelle Kraft [N]	200	400	400	
Altezza massima di lavoro [m]*-Hauteur de travail [m]* Working height [m]*-Arbeitshöhe[m]*	38	38	35,5	
Sbraccio massimo di lavoro [m]*-Déport maxi de travail [m]* Maximum work outreach [m]*-Maximaler Arbeitsbereich [m]*	25,3	23,8	20,3	
Sbraccio di lavoro con stabilizzazione minima [m]* Portée de travail avec stabilisation minimum [m]* Working radius with minimum outrigging [m]* Betriebsausleger mit minimaler Stabilisierung [m]*	14,9	14	11,4	
Altezza massima calpestio cestello [m] Hauteur plancher nacelle [m] Platform height [m] Plattformhöhe [m]	36	36	33,5	
Sbraccio massimo filo cesto [m] Déport maxi bord panier [m] Max.outreach cage end [m] Maximale Reichweite Korbende [m]	24,5	23	19,5	
Sbraccio filo cesto con stabilizzazione minima [m] Portée fil nacelle avec stabilisation minimum [m] Working radius flush to basket with minimum outrigging [m] Ausleger Korbkante mit minimaler Stabilisierung [m]	14,1	13,2	10,6	
Cesto Estensibile Panier Extensible Cage Extensible Korb Ausdehnbar	In alluminio En profile alu In aluminium profile Aus aluprofil			
Dimensioni cesto [mm]-Dimension maxi panier [mm] Cage dimensions [mm]-Korbabmessungen [mm]	2500/3800x900x1100 H			
Rotazione cesto [°+ tipo]-Rotation panier [°+type] Cage rotation [°+type]-Korbdrehung [°+typ]	180 + 180 idraulica-180 + 180 hydraulique 180 + 180 hydraulic-180 + 180 hydraulische			
Rotaz. torretta(continua)[°]-Rotation tourelle(continue)[°] Turret rotation(continuous)[°]-Turmdrehung(kontinuierlich)[°]	360			
Inclinazione massima ammessa [°]-Dévers maxi admissible [°] Max.allowable slope [°]-Max.erlaubte Neigung [°]	1			
Livellamento-Nivelage Levelling-Nivelierung	Idraulico a circuito chiuso-Hydraulique a circuit fermé Closed circuit hydraulics-Geschlossener Hydraulik System			
Sfilata bracci-Sortie des bras Boom extension-Arm Ausschub	Completamente idraulica-Complètement hydraulique Completely hydraulic-Vollhydraulisch			
Sfilata telescopica dei bracci [m]-Sortie télescopique des bras [m] Telescopic boom extension [m]-Teleskopausschub [m]	20,25			
Tipo di comandi Type de commande Type of operation Art Bedienung	Elettroidraulici proporzionali Electro-hydraulique proportionnelle Electro hydraulic proportional Elektro-hydraulisch proportional			
Postazione comando secondaria a terra (§5.7.4 EN280) Poste de commande secondaire au sol (§5.7.4 EN280) Secondary ground control station (§5.7.4 EN280) Zweitseuertafel am boden (§5.7.4 EN280)	Cabina Chiusa Cabine Fermée Closed Cab Geschlossene Kabine			

Tensione impianto elettrico [V]-Tension installation électrique [V] Electr. tension installation[V]-Elektrische Spannungseinrichtung [V]	24
Velocità massima ammessa del vento [m/s] Vitesse maxi admissible du vent [m/s] Max allowed windspeed [m/s] Max. erlaubte Windgeschwindigkeit [m/s]	12,5
Temp. ambiente di lavoro [°C]-Temp. environnement de travail [°C] Working environment temp. [°C]-Arbeitsumgebung temp. [°C]	-10 <= °C <= +40
Potenza sonora garantita [dBA]-Puissance acoustique garanti [dBA] Sound level guaranteed [dBA]-Garantierte Geräuschpegel [dBA]	107
Pressione max d'esercizio [bar]-Pression maxi de service [bar] Max.pressure [bar]-Max.Druck [Bar]	210
Pompa olio-Pompe à huile-Oilpump-Öl Pumpe	A ingranaggi-A engrenages-Gear-Zahnrad
Preso di forza-Prise de mouvement PTO power take off-Nebenantrieb	A innesto meccanico-A engagement mécanique Mechanical engaged-Wir Mechanisch Zugeschaltet
Capacità serbatoio dell'olio [l]-Capacité réservoir d'huile [l] Oil tank capacity [l]-Inhalt Öl Tank [l]	400
Tipo di olio-Type d'huile-Oil type-Art Öl	AGIP ARNICA 32
Velocità di manovra [m/s]-Vitesse de manœuvre [m/s] Maneuvering speed [m/s]-Manövriergeschwindigkeit [m/s]	<0,4
Stabilizzazione-Stabilisation Stabilisation-Abstützung	Idraulica automatica-Hydraulique automatique Automatic hydraulic-Automatisch Hydraulische
Stabilizzatori anteriori-Stabilisateur avant Outrigger front-Stütze vorne Carico-Charge-Load-Einlegen MAX [da N]	Estensibili-Extensibles Extendable-Ausschiebbar 15500
Stabilizzatori posteriori-Stabilisateur arrière Outrigger back-Stütze hinten Carico-Charge-Load-Einlegen MAX [da N]	Estensibili-Extensibles Extendable-Ausschiebbar 15500
Alimentazione primaria-Alimentation primaire Primary power supply-Primärer Antrieb	Motore veicolo-Moteur vehicule Vehicle motor-Fahrzeugmotor
Alimentazione secondaria-Alimentation secondaire Secondary power supply-Sekundärer Antrieb	Motore termico-Moteur thermique Thermal motor-Wärmemotor
Alimentazione di emergenza-Alimentation d'urgence Emergency power supply-Notantrieb	Elettropompa-Electropompe Electropump-Elektropumpe
Tensione nominale di isolamento [V] *2 Tension nominale d'isolation [V]*2 Nominal voltage of the insulation [V]*2 Nominale Spannung von der Isolation [V]*2	/
Resistenza di isolamento cestello-braccio [Ω] *2 Résistance d'isolation nacelle-bras [Ω] *2 Insulation resistance cage-boom [Ω] *2 Isolationwiderstand korb-Arm [Ω] *2	/
Resistenza di isolamento braccio-torretta [Ω] *2 Résistance d'isolation bras-tourelle [Ω] *2 Insulation resistance boom-turret [Ω] *2 Isolationwiderstand Arm-Turm [Ω] *2	/
Peso Nominale [Kg]-Poids nominal [Kg] Nominal weight [Kg]-Nenngewichts [Kg]	17775
Prove di funzionamento e stabilità Essai de fonctionnement e stabilité Verify functions and stability Überprüfung der Funktionen und Standsicherheit	14/12/2016
* Calcolate con le misure antropometriche standard (2 m di altezza di lavoro, 0,8m di braccio) * Calculée avec les dimensions anthropométrique standard (2 m de hauteur de travail, 0,8 m de bras) * Calculated with standard 2m person height,80cm length of arm * Berechnet mit 2m Personenhöhe,und 80 cm Armlänge zur Seite	
*2 Opzionale *2 Optionnel *2 Optional *2 Option	Gli sbracci sono misurati dal centro della ralla Les déports sont mesurés à partir du centre de la tourelle The outreach is measured from the centre of the turret Die Reichweite is gemessen von Mitte Turm

MULTITEL MJ 375

Volvo FL PTT=18000kg



Le quote riportate in disegno sono indicative e possono subire variazioni. In particolare le quote A-B sono relative alle dimensioni dell'autocarro, quindi devono essere verificate sullo stesso. La quota C (altezza totale) è subordinata alle quote A-B e non comprende eventuali parti flessibili.

Les cotes indiquées dans le dessin sont indicatives et peuvent subir des variations. En outre les cotes A-B sont relatives aux dimensions du porteur, donc elles doivent être vérifiées sur le porteur même. La cote C (hauteur totale) est subordonnée aux cotes A-B et est indiquée hors flexibles.

The dimensions shown in the drawing are an indication and may undergo changes. Further dimensions A-B are related to the truck sizes, therefore they must be verified. dimension C (total height) is subject to A-B and does not include hoses.

Die Maße, die in der Zeichnung gezeigt werden, sind eine Anzeige und können Änderungen durchmachen. Abmessungen A-B betreffen die Fahrzeugmasse, daher sollen sie geprüft werden. Abmessung C (Gesamthöhe) hängt von A-B Abmessungen ab, die schlauche sind ausgegeschlossen.

(*) SBR DI LAVORO ANTERIORE:
 carico cesto Q=120kg -- 22,4m
 carico cesto Q=280kg -- 21,6m
 carico cesto Q=500kg -- 18,3m

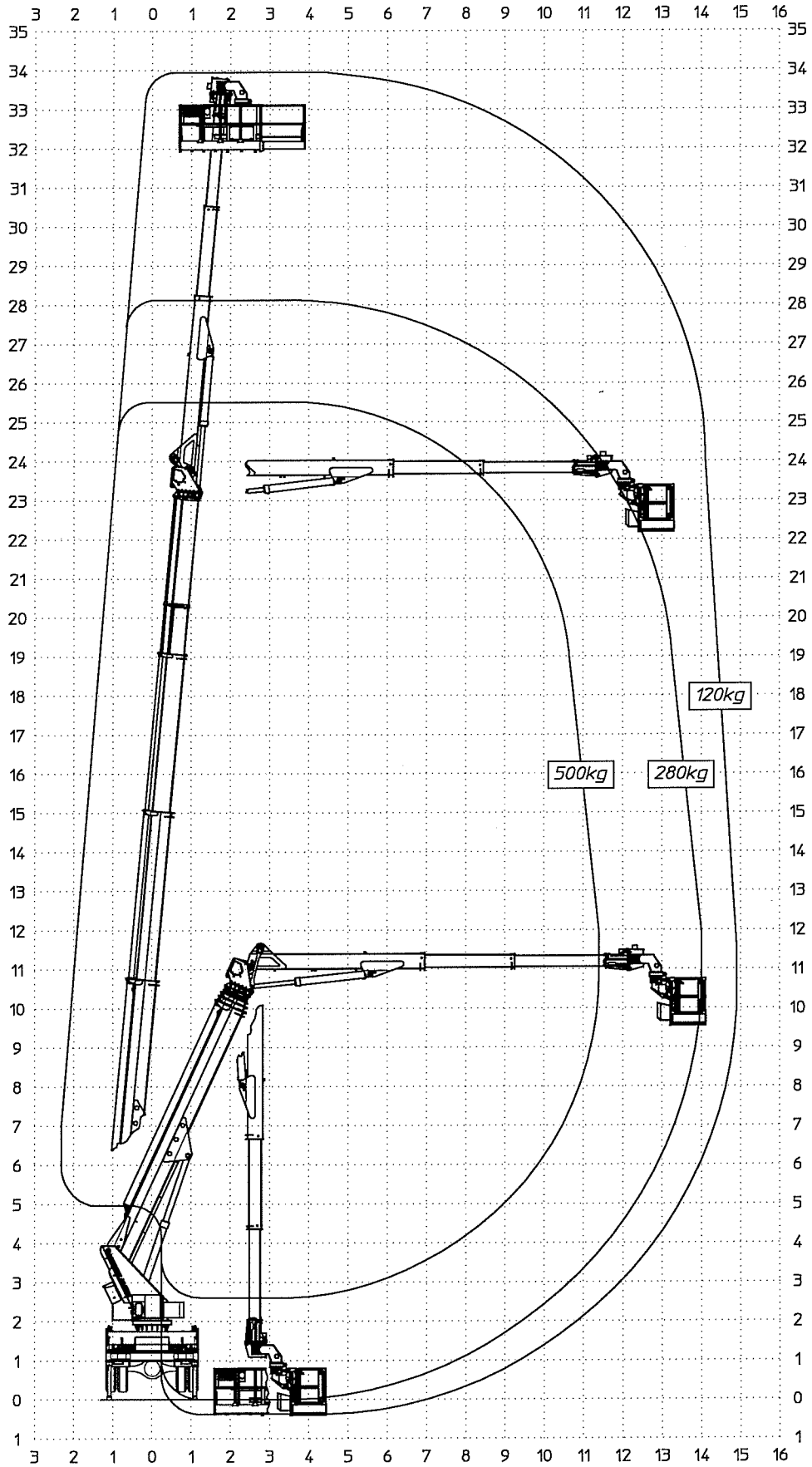
D59054

Ente	Rev.	Descrizione	Data	Dis.	Contr.	Ap.AQ
MRK	0	EMISSIONE	09/02/17	L.B.		
INGOMBRO - SCHEDA 54/1 - Rev. 0 - 15/12/00						

MULTITEL MJ 375

Ente	Rev.	Descrizione	Data	Dis.	Contr.	Ap.A
MRK	0	EMISSIONE	29/10/14	L.B.		
DIAGRAMMA - SCHEDA 54/2 - Rev. 0 - 15/12/00						

D52858-M



intr. Ap.

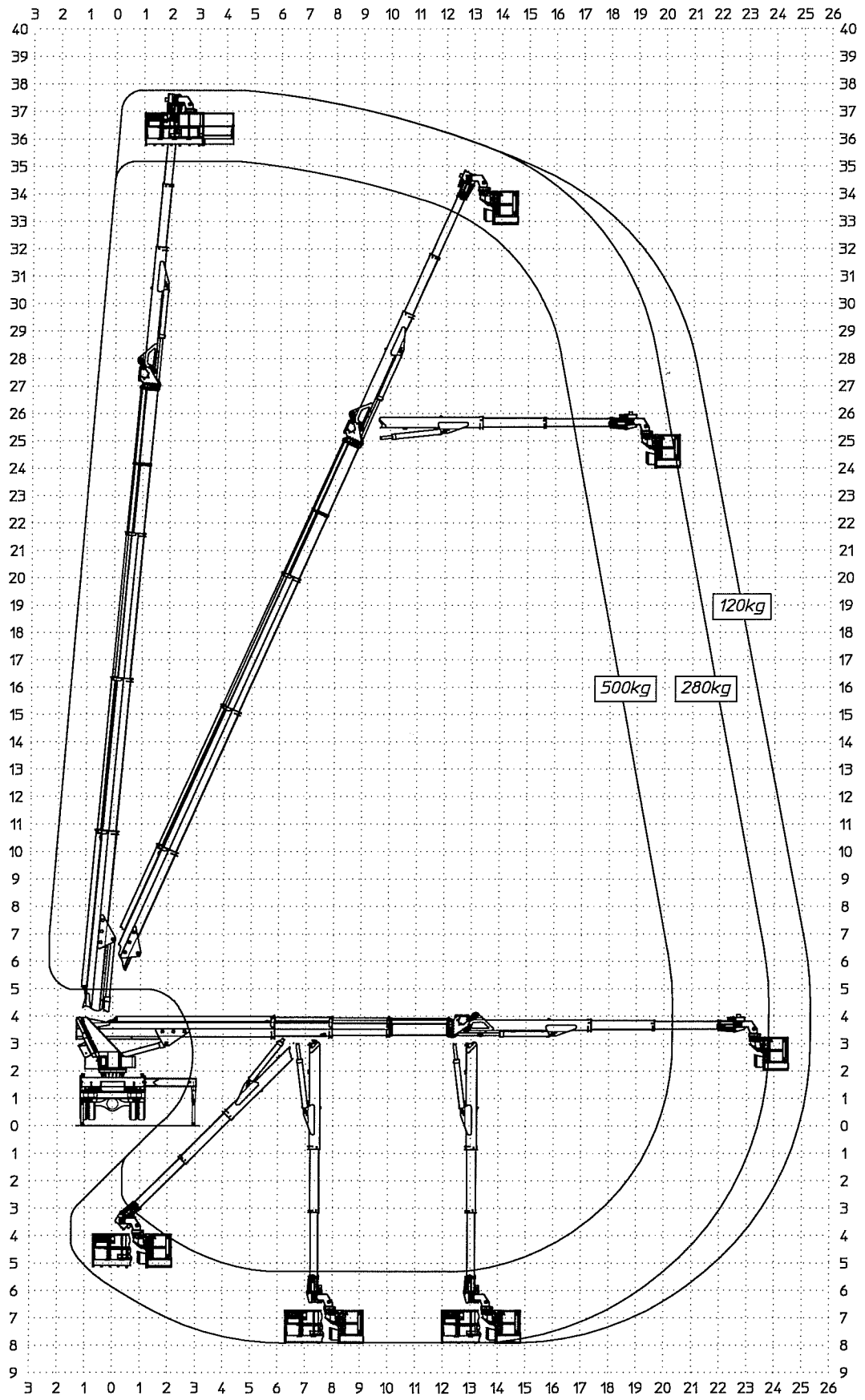
15/12/00

158-M

MULTITEL MJ 375

Ente	Rev.	Descrizione	Data	Dis.	Contr.	Ap.AQ
MRK	0	EMISSIONE	28/10/14	L.B.		
DIAGRAMMA - SCHEDA 54/2 - Rev. 0 - 15/12/00						

D52859-M



MOUNTAIN MA 976

Ente	Rev.	Descrizione	Data	Dis.	Contr.	Ap.AQ.
MRK	0	EMISSIONE	24/04/14	L.B.		
INGOMBRO - SCHEDA 54/1 - Rev. 0 - 15/12/00						

STABILIZZAZIONE PER AUTOCARRO CON PTT \leq 19 TON.

E LARGHEZZA MASSIMA 2500mm.

STABILISATION POUR VEHICULES PTAC \leq 19 TON.

ET LARGEUR MAXI 2500mm.

TRUCK STABILISATION FOR GVW \leq 19 TON.

AND MAX WIDTH 2500mm.

ABSTÜTZUNG FÜR FAHRZEUG MIT GES. GEWICHT \leq 19 TON.

UND MAX. BREITE 2500mm.

D52145

